

LEGENDA

N

— AMBITO PRIMO STRALCIO

SUPERFICI TRASFORMATE

RETE STADALE ASFALTATA

RETE STRADALE SU MISTO,PIESTRISCO,SABBIA E RESIDUI MISTI

— LIMITE ARENILE CON STACCIONATA O ZONA VERDE

RETI SOTTOSERVIZI

FIBRA OTTICA

TELECOM

ENEL

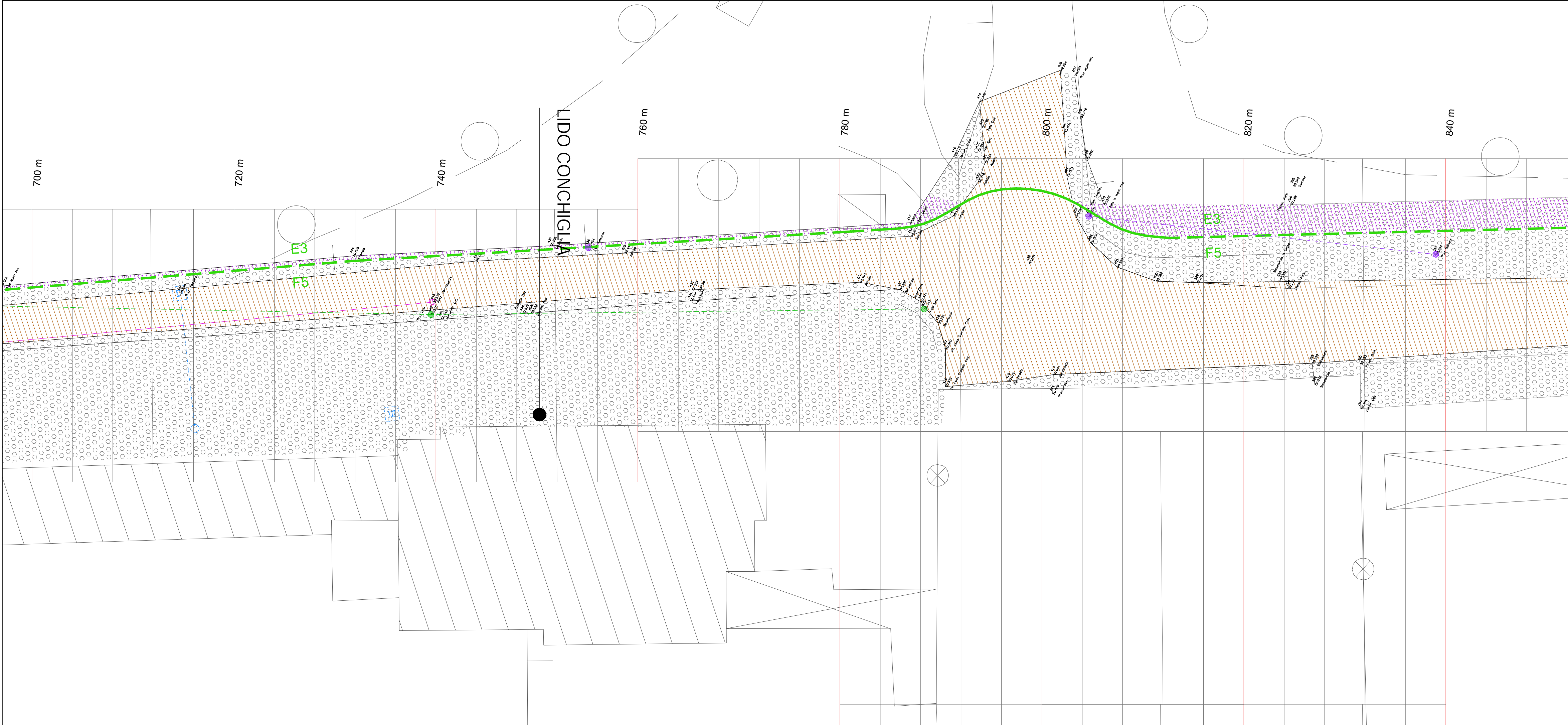
ILL. PUBBLICA

FOGNATURA

ATTRAVERSAMENTO

— LIMITE OPERA PUBBLICA E3-F5

AREE DI RECUPERO ZONA OMOGENEA E3 NON OGGETTO DELL'INTERVENTO



COMUNE DI CAPACCIO PAESTUM

RIQUALIFICAZIONE AMBIENTALE E MESSA IN SICUREZZA DELLA FASCIA LITORANEA

SECONDO STRALCIO FUNZIONALE -II LOTTO

Progetto definitivo approvato con
[] Delibera di CC [] Delibera di GC [] Determinazione Dirigenziale
n. ___ del ___/___/___

RUP- PROGETTISTA - SUPPORTO AL RUP
Ing. Giovanni Vito Bello Arch. Luca Cerullo

Progettista: Ing. Federica Turi

SINDACO
Avv. Francesco Alfieri

FASE PROGETTUALE
PROGETTO ESECUTIVO

ELABORATI
PLANIMETRIA RETI STATO DI FATTO

DATA: SETTEMBRE 2021
SCALA: 1:250
CODICE FILE: dwg/SSE I/GR21

GR21.2